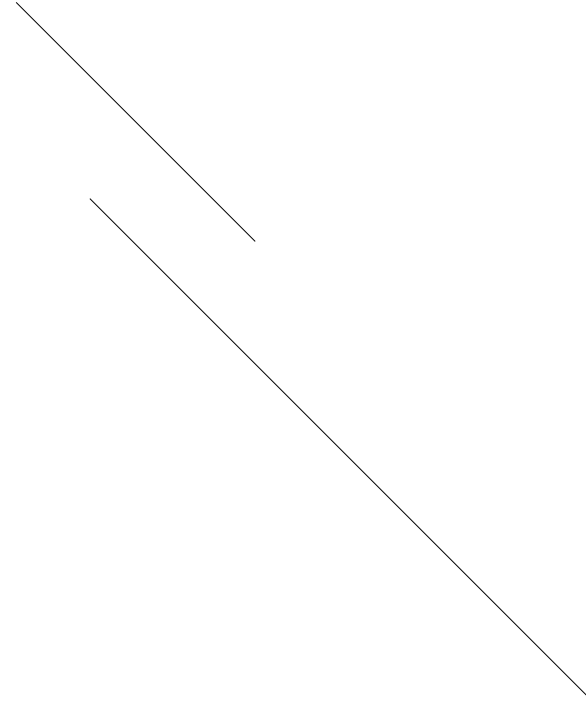


CHLOÉ

GÉNÉRATION
POP ART 2:0

—
2017



À L'ORIGINE

Elle a la joie de vivre, communicative,
une allure dynamique, une personnalité iconoclaste,
une énergie indéniable avec un sérieux
penchant pour la création,
Chloé B s'enthousiasme pour le DIY*
(do it yourself),
et rien ne semble lui résister.

C'est par un heureux hasard qu'elle réussit à combiner
ses talents et en faire jaillir une idée qui marque
un tournant dans sa carrière. À l'occasion de son anniversaire
de mariage, elle cherche un cadeau original
et se met à rassembler des centaines de photos.

Son intention ?

Concevoir un collage magistral entièrement réalisé
à la main pour son mari. Déçue par le résultat,
elle décide de tout reprendre en mode digital. C'est gagné !
Efficace, ce modus operandi la comble tout en lui permettant
une grande quantité d'offres créatives.

**« Le digital apporte
une précision et une fluidité
dans la réalisation, inégalable »**





Et le jeu devient art

Conquis par son style solaire et sa rigueur légendaire, par son inspiration aussi, ses amis se pressent à sa porte, les bras chargés de photos à mettre en scène.

Les commandes affluent ; baptêmes, anniversaires, Saint-Valentin, Chloé croule sous les demandes et, prise au jeu, décide de se lancer pleinement dans cette nouvelle passion. Un nouveau métier s'ouvre à elle.

L'aventure est en marche...

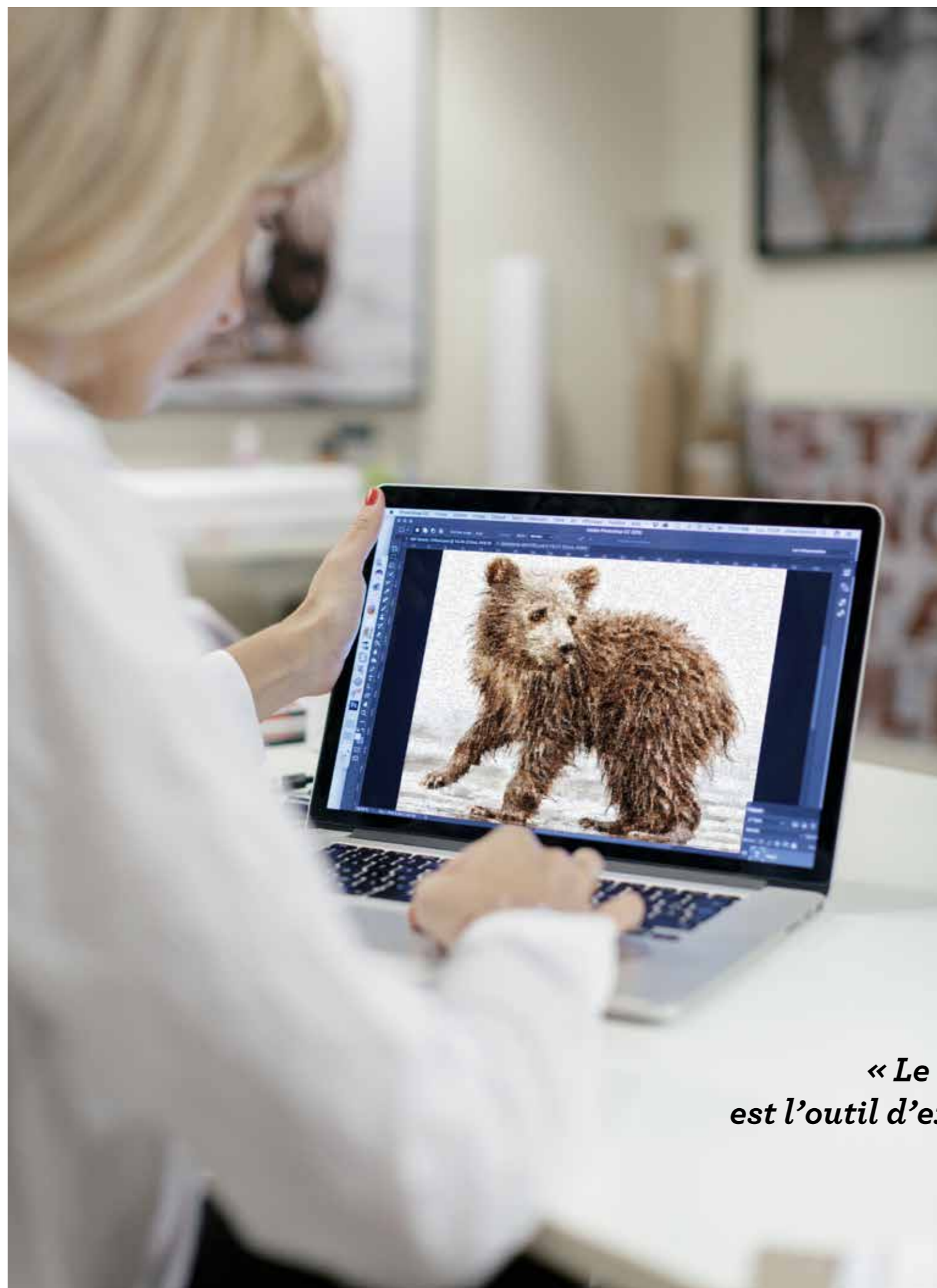
ELLE EXCELLE AU PIXEL

**Les mosaïques de Chloé composent une œuvre
– un visage, un message, un logo, une silhouette –
avec des milliers d’images.**

*Avec toutes ces micro-photos, l’artiste raconte une histoire,
avec une pudeur assumée et une lecture à double sens
qui ravit ses aficionados. C’est un peu comme si tous les pixels
qui constituent une image se mettaient à être signifiants.*

*Au-delà de l’attrait hypnotique des deux niveaux de lecture,
l’art de Chloé, c’est d’inventer ou de réinventer l’ADN d’un portrait.*





**« Le numérique
est l'outil d'excellence »**

À la genèse de toutes ses œuvres,
il y a une photo, c'est l'inspiration de l'artiste
ou du client qui constitue la première lecture
du tableau. À partir de ce cliché, que l'on vienne
avec quelques souvenirs ou des centaines
de photos, le procédé est identique.
Chaque visuel est trié puis recadré en fonction
de son contraste et de son échelle chromatique.

Dès que la mosaïque prend vie, Chloé réalise
un premier tirage en taille réelle qu'elle soumet
à l'approbation de son futur acquéreur avant
de lancer l'impression finale, puis l'encadrement.



Assemblées à l'aide de clichés personnels,
et/ou de photos triées sur le volet,
l'idée est de reconstituer un univers en parfaite
adéquation avec le portrait que l'on souhaite
immortaliser. C'est ainsi que bolides,
cigares et motos vintages
se retrouvent en double lecture des portraits
de légendes et de stars iconiques
façonnés d'une multitude de visuels
à forte portée émotionnelle.

Deux styles, deux ambiances !

LE SUPPLÉMENT D'ÂME

De la réflexion créative
à l'emplacement même du tableau,
Chloé est sur tous les fronts
pour accompagner ses clients
et leur livrer une œuvre clé en main.

Sa force ?

Créer une relation privilégiée avec ceux
qui lui confient anecdotes et pans de vies.

À l'arrivée, l'émotion est toujours
au rendez-vous. Poétiques, ses créations
apportent une touche ultra-contemporaine
aux intérieurs, qu'ils soient urbains,
en bord de mer ou à la montagne...

Celle dont le nom circulait
par le bouche-à-oreille
et dont le numéro s'échangeait
entre initiés, a désormais inscrit
son prénom sur la scène de l'art

« made in Paris » : Chloé.
Un prénom qu'elle associe à la
première lettre de son patronyme B...
Chloé B !





INSPIRATION ROCK'N STARS

Côté inspiration, la pop culture domine.

Au panthéon de ses œuvres, les idoles de Chloé tiennent le premier rôle : depuis les rockers - beaux, oui, mais comme Bowie et Kurt Cobain - jusqu'aux grandes stars de l'âge d'or Hollywoodien, ces icônes intemporelles sont réinterprétées avec une vibrante modernité.



TOUS DES SUPER-HÉROS

C'est un peu Mrs Lego mais avec des photos.

Qu'elle réinvente le portrait d'un enfant avec les dizaines d'images que ses parents lui confient, ou que sa mosaïque prenne les traits de Wonder Woman, cette digital artist fait de chacun de ses sujets un super héros. Comme les personnages de Mr ou de Mrs Lego qu'on retrouve dans son œuvre, elle compose des blocs de vie miniatures qui révèlent et réveillent l'imagination des enfants de 7 à 77 ans. Et, c'est à chacun de tisser sa propre aventure.





MOTS D'IMAGES

Des messages-photo qui rechargent les mots.

Un des grands axes de création de Chloé est le vocabulaire. Ses créations insufflent plus de sens à des mots puissants mais par trop galvaudés : « LOVE », « WORK » ou même le terrifiant et fascinant « 40 » (avec tout son vécu et ses promesses) s'en trouvent rechargés d'une énergie positive, bienveillante et poétique.



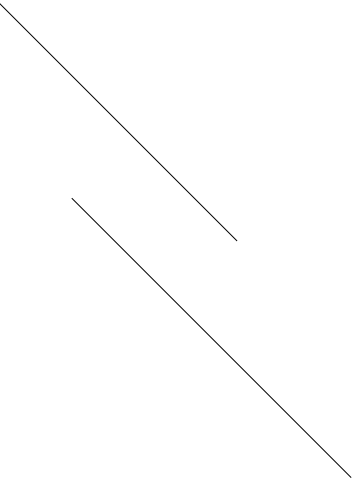
CORPO & CO

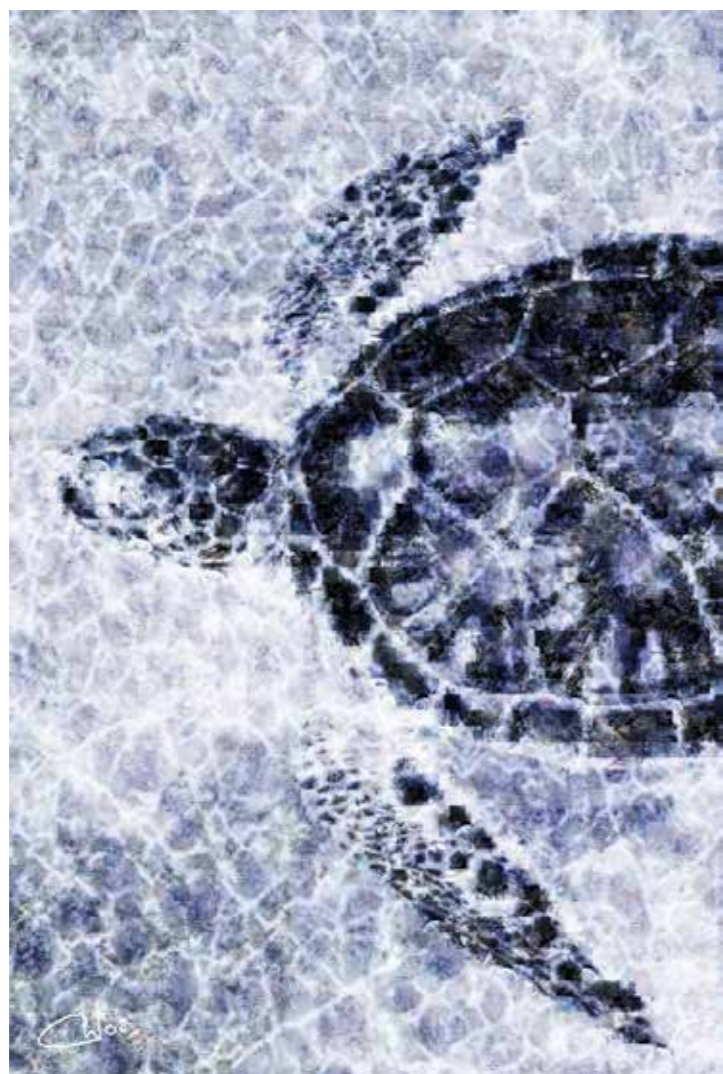
Pour l'entreprise, elle invente le trombinoscope arty.

Ludiques et graphiques, les créations de Chloé se font médium de choix dans le cadre de l'entreprise, de la communication de ses valeurs et de ses objectifs de team building.

Le prisme artistique autorise toutes les audaces tout en délivrant un message fort et fédérateur. Du tableau XXL dans un lobby, aux cartes de vœux personnalisables, tout est possible jusqu'à la réinterprétation du logo avec trombinoscope des employés en toile de fond.

En 2015, Chloé réalise ainsi un projet de mécénat artistique pour Marionnaud. Au programme, une gigantesque Marilyn de 100 m2 exposée rue Saint Honoré, en plein cœur de Paris. Cette mosaïque composée de centaines de visages de femmes développe avec brio le concept de beauté universelle cher à la maison. Plus récemment, c'est Facebook qui a fait appel à l'artiste pour décorer ses bureaux, une œuvre à forte portée symbolique pour le réseau social.





MÉNAGERIE DIGITALE

Sa jungle est plus vivante que nature.

Le regard perdu dans un portrait de tigre aux centaines de vignettes, on s'aperçoit vite que Chloé n'a pas froid aux yeux. Ses portraits d'animaux sont tout aussi expressifs que ses êtres humains. Dans sa ménagerie, on compte bien plus de lions que de chatons; les tortues sont géantes et semblent venues des Galapagos... Avec son ordinateur et son grand sourire, Chloé sait dompter les bêtes les plus sauvages...

COMMANDER

Les tableaux sont réalisés sur mesure
dans un délai de 7 à 8 semaines
à partir de 1 000€, à la demande
ou disponibles en séries limitées
à 7 exemplaires numérotés et signés.

Contactez et retrouvez Chloé B sur son site
www.chloepopart.com

Contacts presse Shortcut RP :

Catherine Bienvenu
c.bienvenu@shortcut.fr /// 01 53 58 99 50
Aymeric Anselin
a.anselin@shortcut.fr /// 01 53 58 99 51

