

Et la recette fonctionne à merveille. Tandis que le Grand Hôtel de Cabourg offre la possibilité de passer une nuit dans la célèbre chambre du « Grand Marcel » (Proust), l'Hôtel de la Cité de Carcassonne fait partie intégrante du patrimoine des fortifications de la ville, inscrite au patrimoine mondial de l'UNESCO.

Ainsi va l'ADN de MGallery, l'expérience est au centre des préoccupations de la collection, qui mise sur la curiosité de ses voyageurs et leur appétence pour des **séjours empreints de sens** où rien ou presque n'est laissé au hasard.

**DÉMONSTRATION AVEC L'HÔTEL  
L'ÉCHIQUIER OPÉRA PARIS.**





AVEC SA COLLECTION DE BOUTIQUES-HÔTELS CHARGÉS D'HISTOIRE, MGALLERY REDONNE DU SENS AUX ESCAPADES, QUEL QUE SOIT LE LIEU DE LA DESTINATION. VÉRITABLES SANCTUAIRES AU SUPPLÉMENT D'ÂME, LES ÉTABLISSEMENTS SONT TRIÉS SUR LE VOLET POUR LEURS ATTRAITES CULTURELS ET LEURS EMPLACEMENTS PARFOIS INSOLITES. AINSI, CHAQUE ADRESSE SE DÉMARQUE PAR SA PERSONNALITÉ SINGULIÈRE, FERMEMENT ANCRÉE DANS LA DESTINATION QUI L'ACCUEILLE.



© Abaca Press/Philippe Louzon



© Abaca Press/Philippe Louzon

Qu'il soit historique ou contemporain, le bâtiment détient une ou plusieurs histoires et anecdotes pour ses hôtes et un cadre qui les reflète jusque dans les moindres détails. Le voyageur est au cœur d'une **mise en scène du passé** où l'accent est mis sur **l'esthétique** et le **beau**. Il ne s'agit pas d'une reconstitution à la lettre, car aux vestiges historiques se mêlent des éléments de décoration contemporaine pour un confort optimisé.





## Flâner sur les Grands Boulevards comme Montand...

C'est le cas de **l'hôtel l'Échiquier**, qui propose une véritable immersion au cœur de la rive droite à Paris. Comme dans chaque établissement de la collection MGallery, un « Moment Mémorable » est proposé aux voyageurs qui souhaitent approfondir et enrichir leur expérience sur place. À l'Échiquier, il s'agit d'un **parcours original et insolite**, conçu et animé par un conférencier. Au programme, une visite des nombreux passages couverts ainsi que des coins et recoins du quartier, à l'abri des regards et agrémentée **d'histoires pittoresques d'un Paris de carte postale**.



© Abaca Press/Giuliano Ottaviani

On en ressort avec la sensation d'avoir non seulement **les clés de la ville**, mais également un secret d'initiés. **Ceux qui savent, savent...**





De retour à l'hôtel, direction le bar pour déguster le **cocktail signature** de la Maison, conçu à partir d'un gin développé spécialement pour l'hôtel par la seule distillerie de Paris située à quelques encablures de l'établissement.

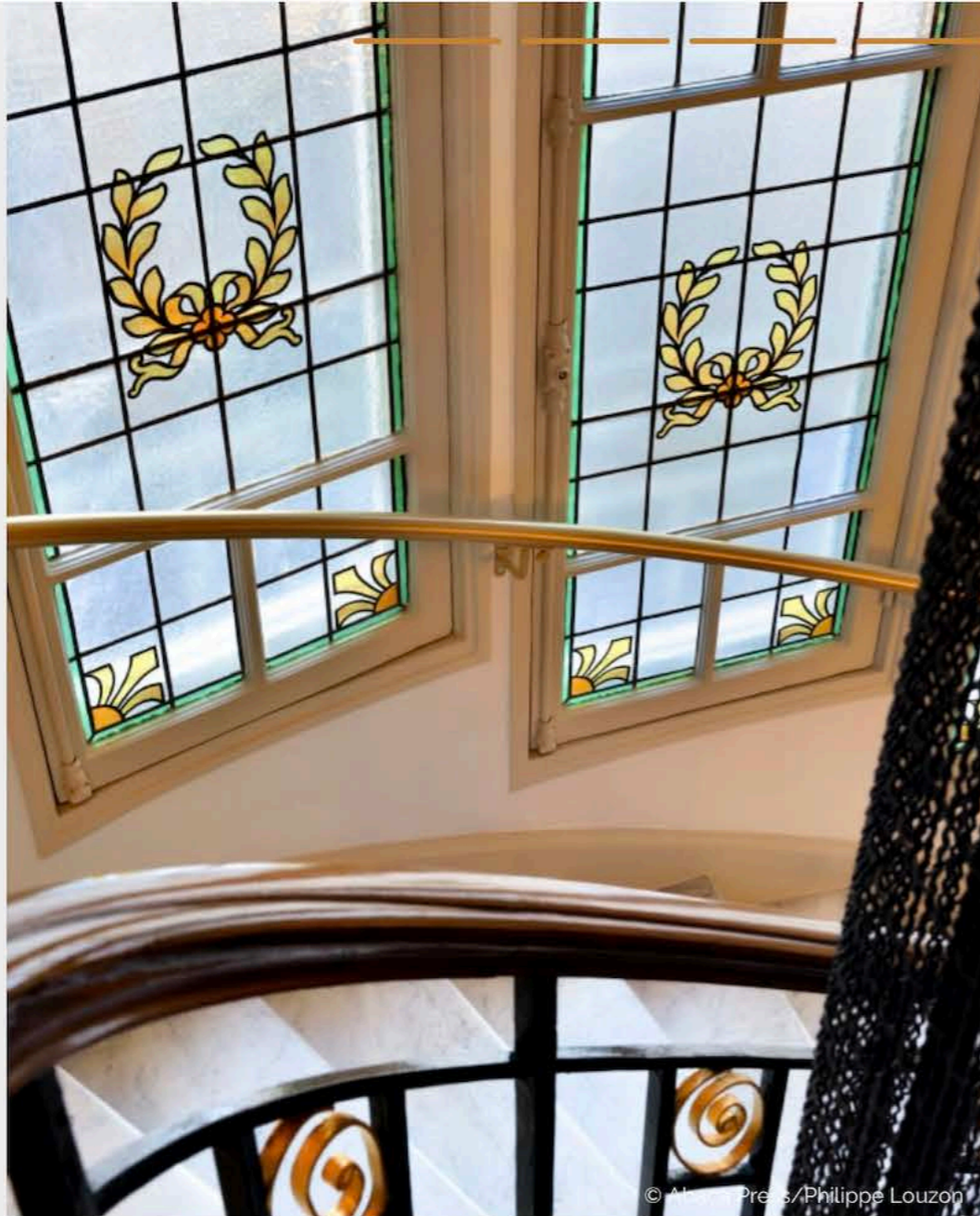
Au bar débute un voyage dans les années folles. Au centre de l'espace de vie, il est le **cœur battant** de l'hôtel et prend des allures de jardin d'hiver avec sa verrière grandiose et ses meubles en rotin.



La décoration Art Nouveau se décline dans tout l'hôtel avec **le paon comme emblème**. Coussins, étoffes et clin d'œil à l'oiseau s'étendent en bleu pétrole, vert canard et rouge chinois.







LES VITRAUX  
de l'escalier

Tout est pensé pour que l'œil ne s'y trompe jamais. **L'ascenseur d'époque, les vitraux de l'escalier, les lampes Lalique**, pour un peu, on entendrait le piano et les verres s'entrechoquer dans des danses endiablées. Les chambres et suites sont des cocons à l'élégance toute parisienne. Décorées dans un **style années 30**, toutes arborent moulures, lustres, têtes de lit en bois laqué, guéridons et pupitres de voyage.



© Abaca Press/Giuliano Ottaviani





Seules exceptions à ce décor, **les mosaïques du bar** qui datent d'Henri IV nous rappellent que ce sublime bâtiment classé était son pavillon de chasse. En ce temps-là, ce qui n'était pas encore l'hôtel l'Échiquier se trouvait en pleine forêt, hors des portes historiques de Paris.



© Abaca Press/Philippe Louzon

Aujourd'hui, bien que la rue soit calme et résidentielle, l'hôtel se trouve à quelques pas de l'effervescence des **Grands Boulevards** et proche des attractions du vieux Paris (cafés légendaires, salles de spectacles, théâtres, musées, grands magasins).

**UN LIEU HORS NORME QUI,  
DE TOUT TEMPS, AURA ÉTÉ  
UNE DESTINATION EN SOI.**

